

CONTEGGIO E VERIFICA DELLE SUPERFICI DA ASSERVIRE E VINCOLARE A
PARCHEGGIO PRIVATO; LEGGE 24 MARZO 1989, N. 122 (TOGNOLI)

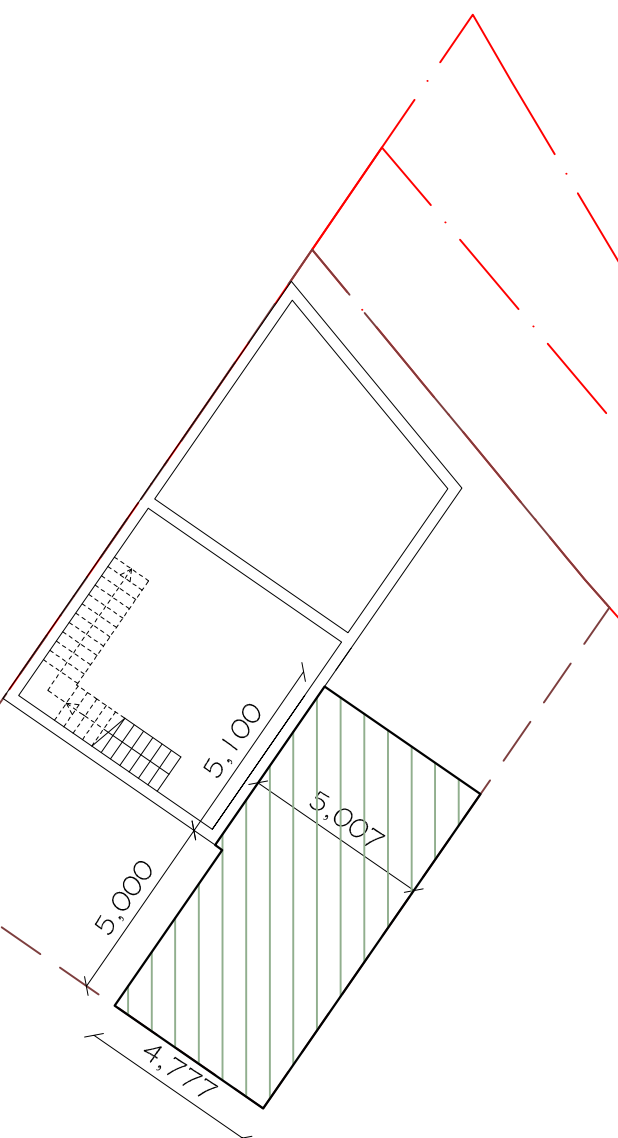
SCALA 1:200

Sul residenziale: mq 104,50 x h m 3,01 = mc 314,55

Sul terziario: mq 41,80 x h m 4,25 = mc 177,65

tot. = mc 492,20

mc 492,2/10 = mq 49,22 (legge 24 marzo 1989, n. 122)



LOTTO 2

Area a Parcheggio (legge 24 marzo 1989, n.122) = mq 49,42 > mq 49,22